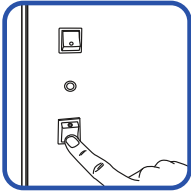


# 5100CJ MAINTENANCE SCHEDULE

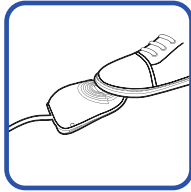
## AT END OF DAY:

### RELEASING STEAM PRESSURE

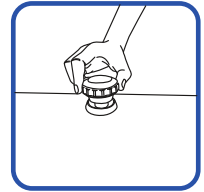
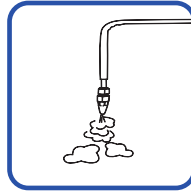
To prolong the life of the boiler and its components, we recommend that this task be performed at the end of the day.



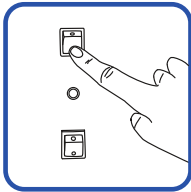
1. Turn off the boiler switch.



2. Press the pedal until the pressure drops to zero.



3. Open the filler safety cap slightly to allow the remaining steam to release.



4. To complete the shutdown of the boiler, turn the steam switch off.

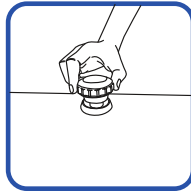
## EVERY WEEK:

### FLUSHING THE BOILER OUT

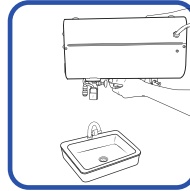
To prevent limescale deposits, the boiler should be drained every week.



1. Should be completed in the morning or when the boiler is cold with zero pressure.



2. The safety cap should be open. If it's not, please remove the cap completely.



3. Open the drain valve and allow the water to be emptied into a large container or sink.

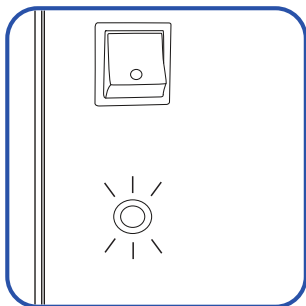
4. The unit is now ready to be filled with water.

# 5100CJ MAINTENANCE SCHEDULE

## DAILY USE:

### REFILLING YOUR BOILER

Use tap water or 50/50 tap/distilled water in the appliance. Do not use perfumed or products containing alcohol in the appliance.



Low Water Indicator

### TIP:

Filling your tank before the low water indicator light flashes will prolong the life of your boiler.

Example: If your boiler runs out of water everyday at 2pm, ensure you refill at noon everyday.

### CAUTION:

Prolonged periods of time with no water or low water can be harmful to the boiler or element.

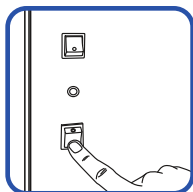
Important: The low water indicator is a safety, not a function.

# CALENDRIER D'ENTRETIEN 5100CJ

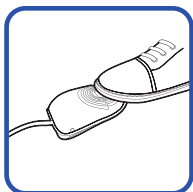
## À la fin de la journée:

### LIBÉRATION DE LA VAPEUR SOUS PRESSION

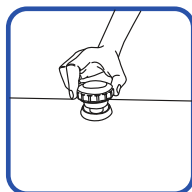
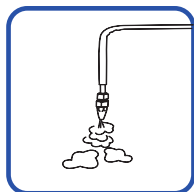
Pour prolonger la vie du bouilleur et de ses composants, nous vous recommandons d'effectuer cette tâche le.



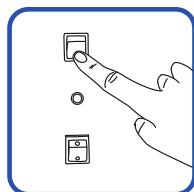
1. Mettre le bouton du bouilleur sur « off » (arrêt).



2. Appuyer sur la pédale jusqu'à ce que la pression soit nulle.



3. Ouvrir légèrement le capuchon de sécurité pour libérer le reste de la vapeur.

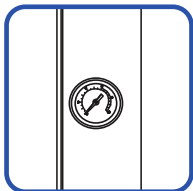


4. Pour terminer l'arrêt du bouilleur, mettre le bouton de la vapeur sur « off » (arrêt).

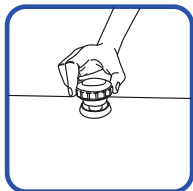
## CHAQUE SEMAINE:

### PURGE DU BOUILLEUR

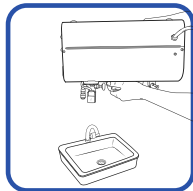
Pour éviter le dépôt de calcaire, vider le bouilleur chaque semaine



1. Le matin ou lorsque le bouilleur est froid et que la pression est nulle.



2. Le capuchon de sécurité doit être ouvert. Dans le cas contraire, le retirer complètement..



3. Ouvrir le robinet de vidange et laisser l'eau s'écouler dans un large récipient ou un évier.

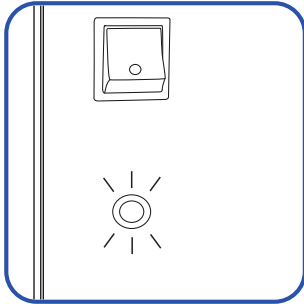
4. L'unité est maintenant prête à être remplie d'eau.

# CALENDRIER D'ENTRETIEN 5100CJ

## UTILISATION QUOTIDIENNE:

### REPLISSAGE DU BOUILLEUR

Utiliser de l'eau du robinet ou de l'eau distillée dans l'appareil. Ne pas utiliser de parfums ou de produits contenant de l'alcool dans l'appareil.



Témoin « niveau d'eau faible »

### CONSEIL:

vous pouvez prolonger la durée de vie de votre bouilleur en remplissant le bouilleur avant que le témoin clignote.

Exemple : s'il n'y a plus d'eau dans le bouilleur à 14 h chaque jour, remplir l'unité à midi.

### ATTENTION:

s'il n'y a plus d'eau ou que son niveau est faible pendant des périodes prolongées, le bouilleur ou l'élément pourrait être endommagé.

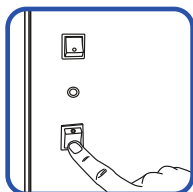
Important : le témoin « niveau d'eau faible » est une sécurité, pas une fonctionnalité.

# CRONOGRAMA DE MANTENIMIENTO PARA EL MODELO 5100CJ

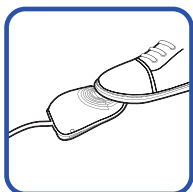
## AL FINALIZAR LA:

### LIBERAR LA PRESIÓN DE VAPOR

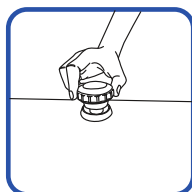
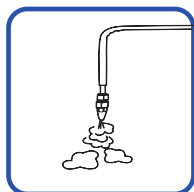
Para alargar la vida útil de la caldera y de sus componentes, recomendamos llevar adelante esta tarea al final de la jornada.



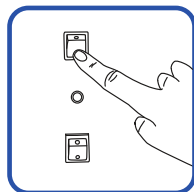
1. Apague el interruptor de la caldera.



2. Mantenga presionado el pedal hasta que la presión caiga a cero.



3. Abra un poco la tapa de seguridad de llenado para que se libere el resto del vapor.

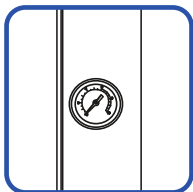


4. Para completar el apagado de la caldera, apague el interruptor de vapor.

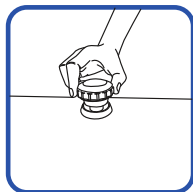
## TODAS LAS SEMANAS:

### VACÍE LA CALDERA

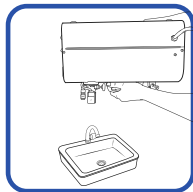
Para evitar depósitos de sarro, debe drenar la caldera todas las semanas.



1. Esto debe hacerse por la mañana o cuando la caldera esté con presión cero.



2. La tapa de seguridad debe estar abierta. Quite la tapa si todavía está puesta.



3. Abra la válvula de drenaje y deje que se vacíe toda el agua en un contenedor grande o en un sumidero.

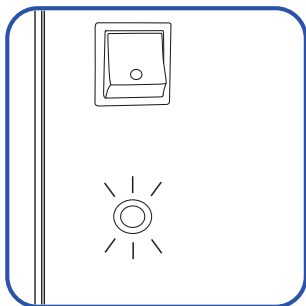
4. La unidad ya estará lista para que la llene con agua.

# CRONOGRAMA DE MANTENIMIENTO PARA EL MODELO 5100CJ

## USO DIARIO:

### RELLENADO DE LA CALDERA

Use agua corriente o agua destilada. No use líquidos con perfume ni productos que contengan alcohol.



Luz indicadora de nivel bajo de agua

## CONSEJO:

Si llena el tanque antes de que se encienda la luz indicadora de nivel bajo de agua, alargará la vida útil de la caldera.

Por ejemplo, si su caldera se queda sin agua a las 2:00 p. m. todos los días, llene el tanque al mediodía.

## PRECAUCIÓN:

Si el equipo pasa períodos extensos sin agua o con poca agua, se podría dañar la caldera o el dispositivo interno.

Importante: La luz indicadora de nivel bajo de agua es una medida de seguridad, no una función.